

XTOOL | F1 Ultra

Guide de démarrage rapide



Sommaire

Liste des éléments	2
Découvrez votre xTool F1 Ultra	3
Préparer la machine	5
Utiliser des accessoires	7
Utiliser xTool F1 Ultra	8
Entretien	11

Liste des éléments



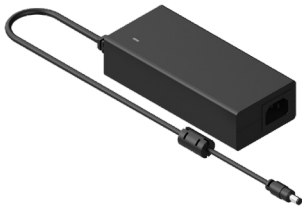
xTool F1 Ultra



Manette de l'écran tactile



Tuyau



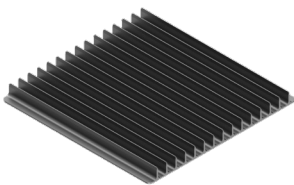
Adaptateur



Cordon d'alimentation



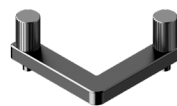
Câble USB



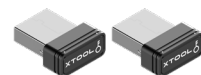
Panneau à lattes



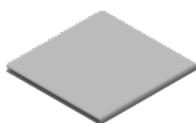
Tournevis



Pièce de positionnement
en L



Clé



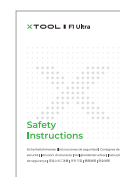
Chiffon non pelucheux



Pack de matériaux



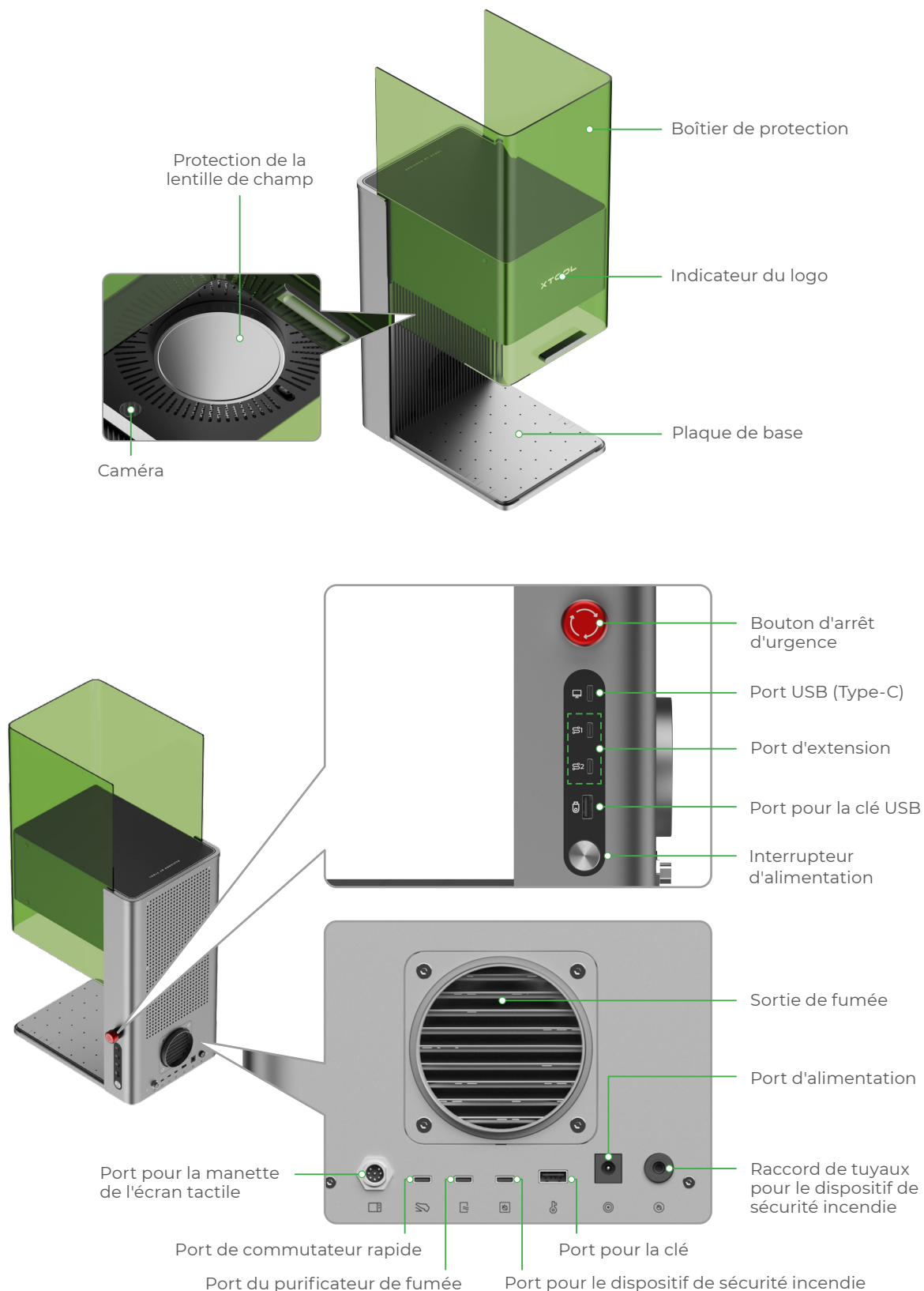
Guide de démarrage
rapide



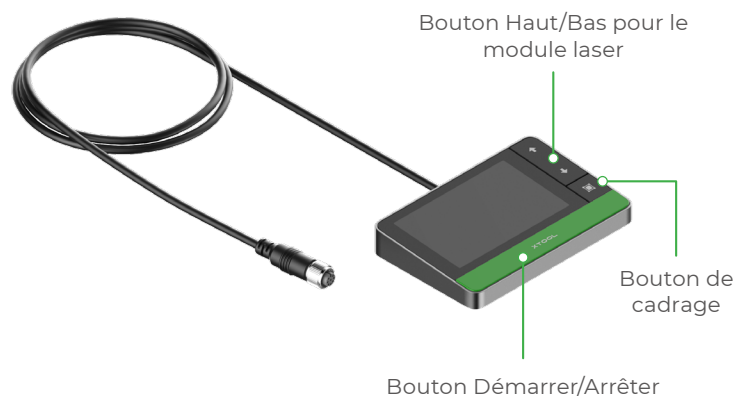
Consignes de
sécurité

Découvrez votre xTool F1 Ultra

Structure du produit



Manette de l'écran tactile



- **Bouton Haut/Bas pour le module laser** : Relève ou abaisse le module laser pendant la mise au point manuelle.
- **Bouton de cadrage** : Démarre ou arrête le cadrage.
- **Bouton Démarrer/Arrêter** : Démarre ou arrête le traitement du matériau.

Plaque



XTOOL

F1 Ultra

Model: MXF-K002-B20 Wavelength: 450±10 nm (20 W)/1064±5 nm (20 W)
 Input power: 24 V ≈ 10 A, 240 W FCC ID: 2AH9Q-MXFK002
 Manufactured by: Makeblock Co., Ltd. IC: 22796-MXFK002
 Company address: Floor 4, Building C3, Nanshan iPark, No. 1001 Xueyuan Avenue, Nanshan District, Shenzhen, Guangdong Province, 518000, China

Complies with 21 CFR 1040.10 and 1040.11 except for conformance with IEC 60825-1 Ed. 3., as described in Laser Notice No. 56, dated May 8, 2019.



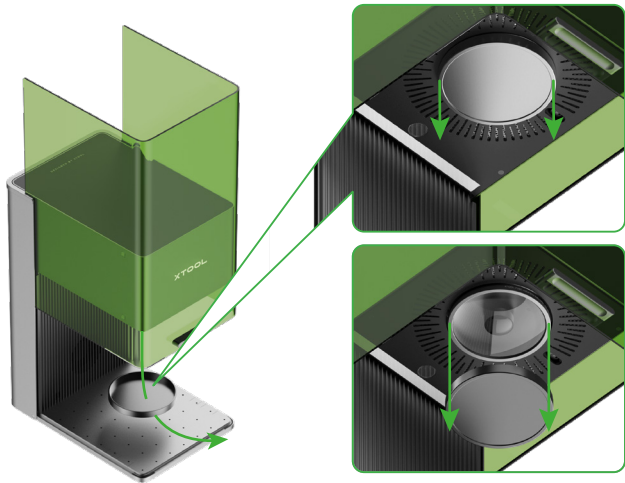
Caractéristiques

Nom du produit	xTool F1 Ultra
Dimensions	493 mm × 253 mm × 373 mm
Zone de travail interne	220 mm × 220 mm
Vitesse de traitement maximale	10 000 mm/s

Puissance d'entrée	24 V ≈ 10 A, 240 W
Module laser	Laser à lumière bleue 455 nm Laser infrarouge à fibre 1 064 nm
Puissance du laser	20 W (455 nm) 20 W (1 064 nm)
Mode de connexion	Wi-Fi, USB, IP

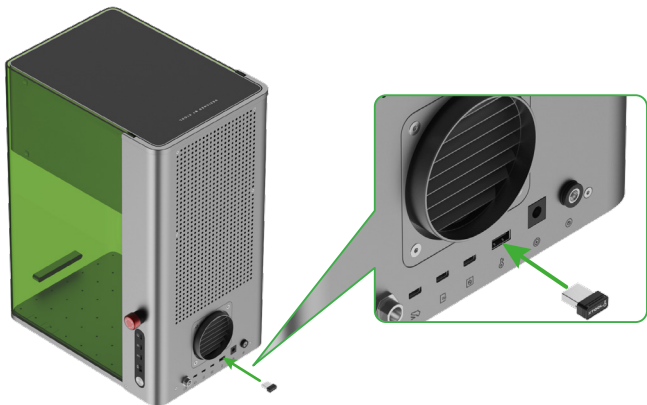
Préparer la machine

- 1 Abaissez la protection de la lentille de champ pour la retirer.



Si vous savez que vous n'allez pas utiliser la machine pendant une période prolongée, vous pouvez remettre la protection afin d'éviter que de la poussière ne se dépose sur la lentille de champ. Assurez-vous que la protection de la lentille de champ est retirée avant chaque utilisation de la machine.

- 2 Insérez la clé.

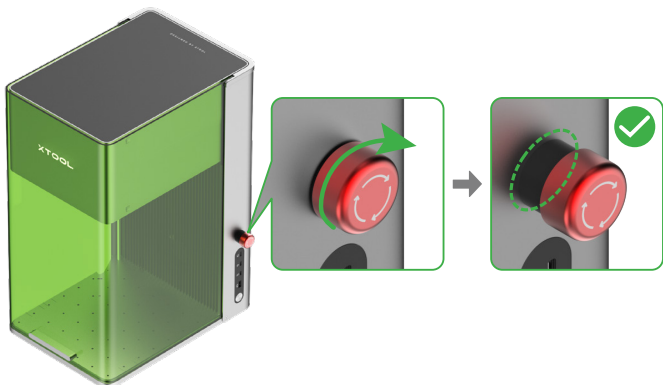


Contrôle d'accès de l'opération

Vous pouvez retirer la clé pour désactiver le traitement et les fonctions associées de la machine.



- 3 Assurez-vous que le bouton d'arrêt d'urgence est relâché. S'il est enfoncé, faites-le tourner pour le relâcher.

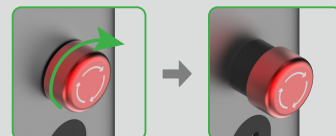


Arrêt d'urgence

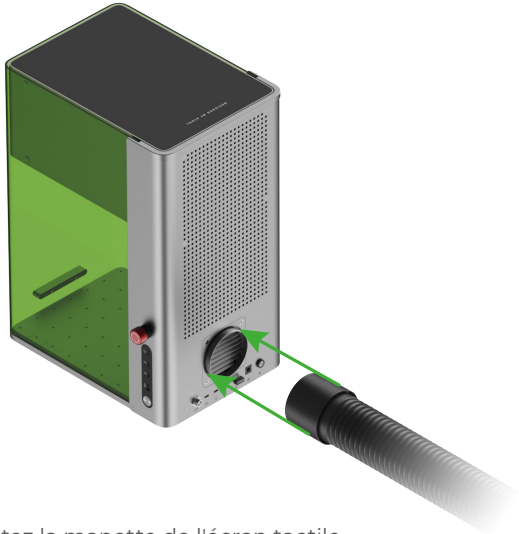
En cas d'urgence, vous pouvez appuyer sur le bouton d'arrêt d'urgence pour arrêter la machine.



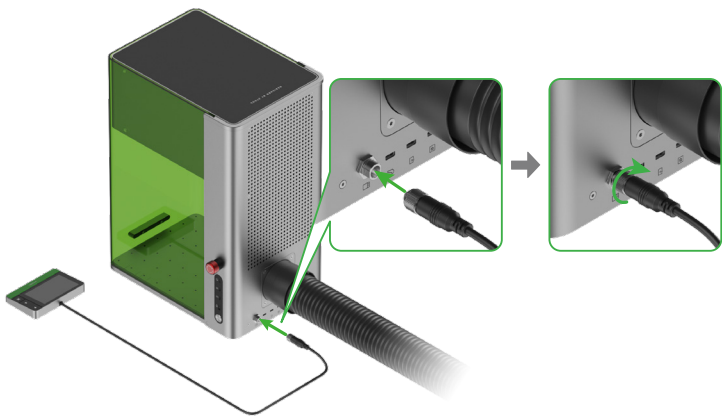
Après avoir fait face à l'urgence, vous pouvez tourner le bouton d'arrêt d'urgence pour le réinitialiser.



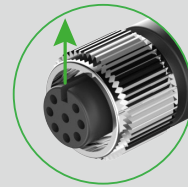
4 Installez le tuyau.



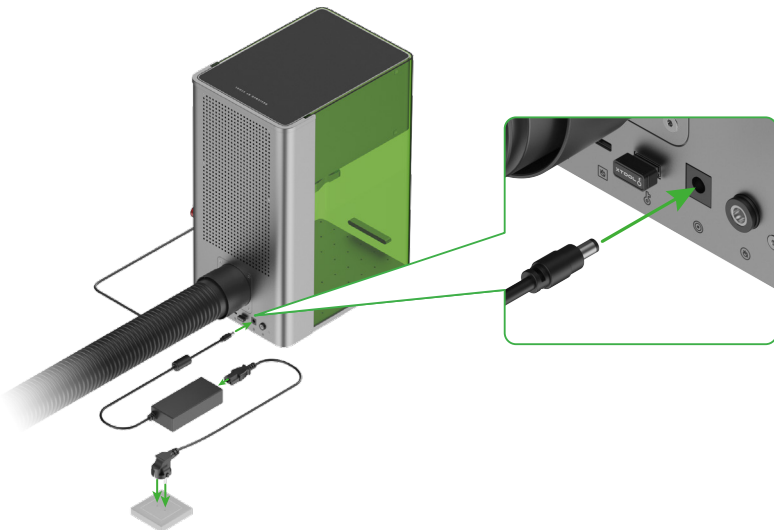
5 Connectez la manette de l'écran tactile.



⚠ Pour insérer le connecteur, assurez-vous que l'encoche à l'extrémité est orientée vers le haut.



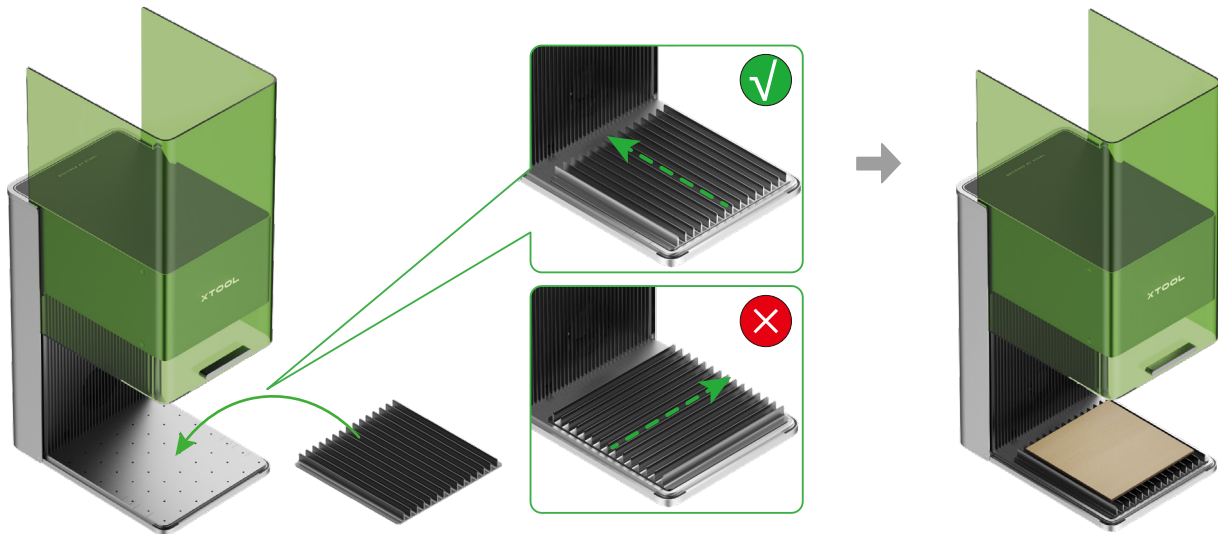
6 Connectez-le à une alimentation électrique.



Utiliser des accessoires

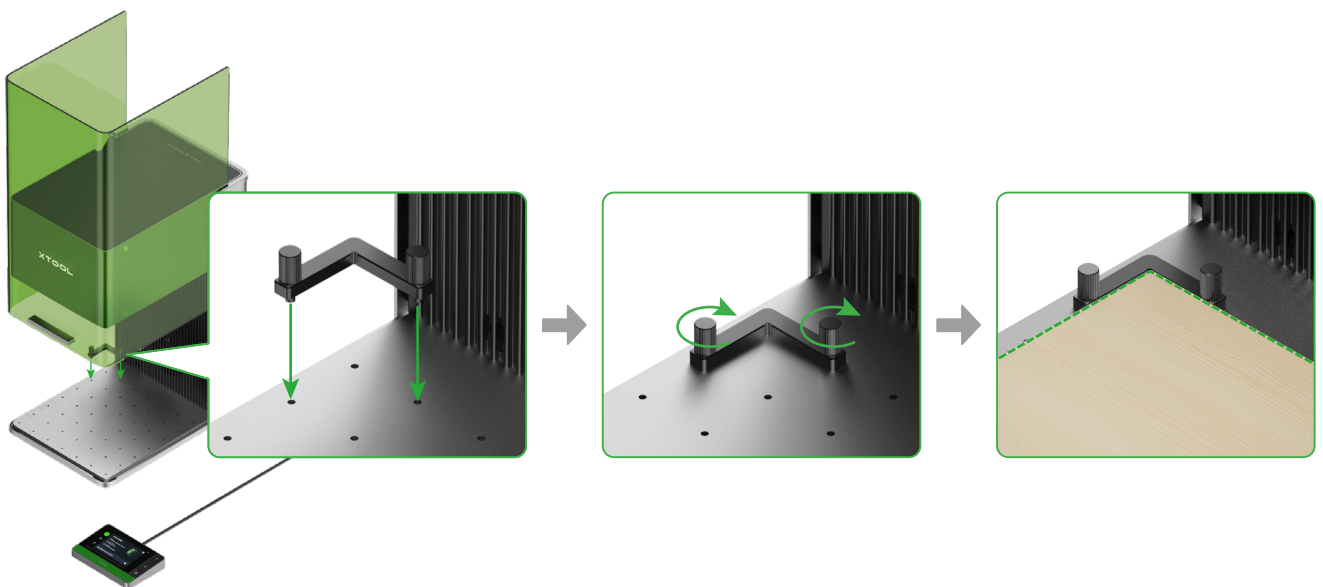
Utiliser le panneau à lattes

Si vous souhaitez découper le matériau au laser, il est recommandé d'utiliser le panneau à lattes. Il peut réduire l'étendue des zones brûlées au cours du traitement du matériau et protéger la plaque de base.



Utiliser la pièce de positionnement en L

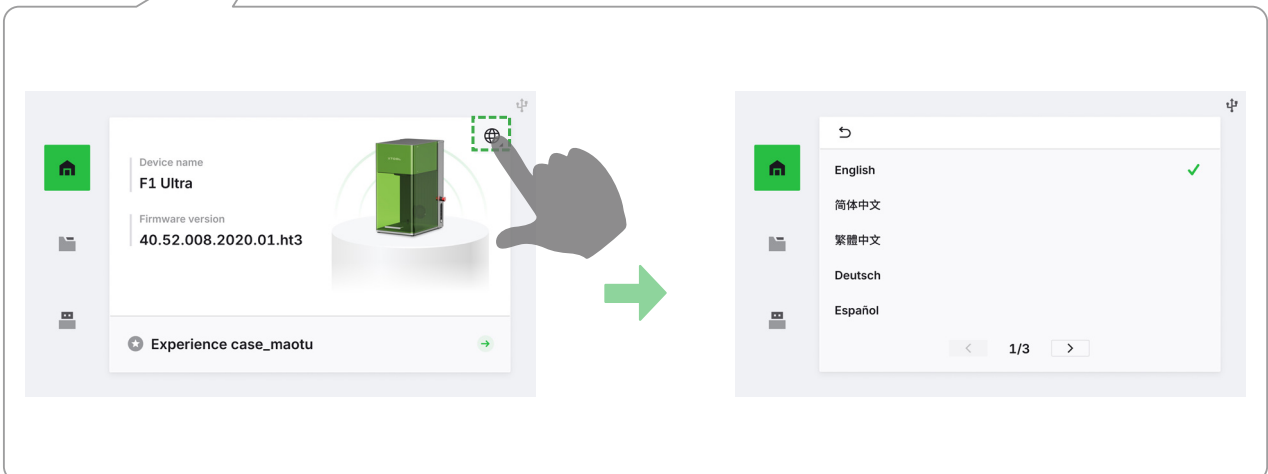
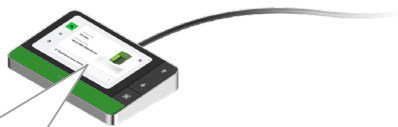
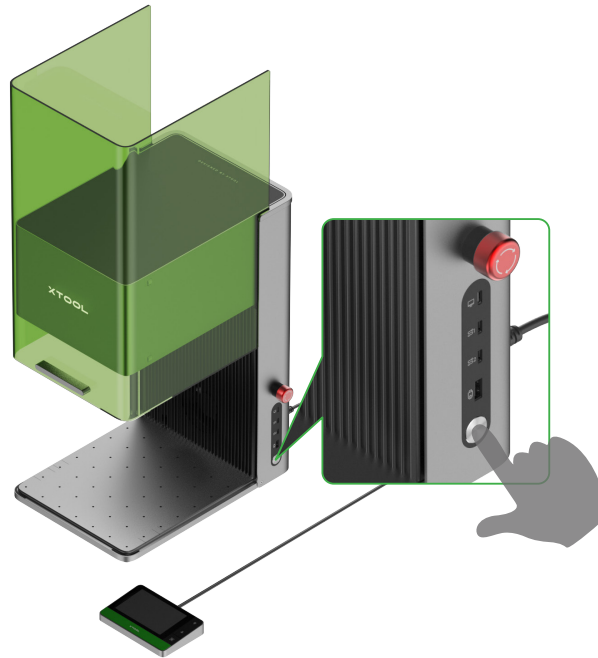
Lors du traitement par lots, la pièce de positionnement en L peut vous aider à placer les matériaux toujours dans la même position.



Utiliser xTool F1 Ultra

Mettre la machine sous tension et définir la langue

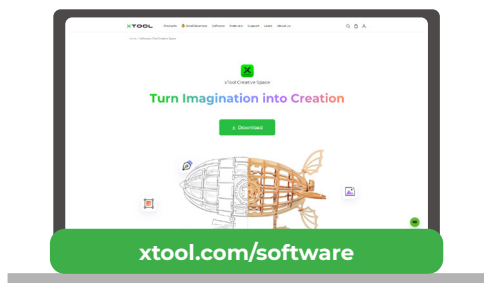
Appuyez sur l'interrupteur d'alimentation pour mettre xTool F1 Ultra sous tension et définissez la langue de l'interface utilisateur pour la manette de l'écran tactile.



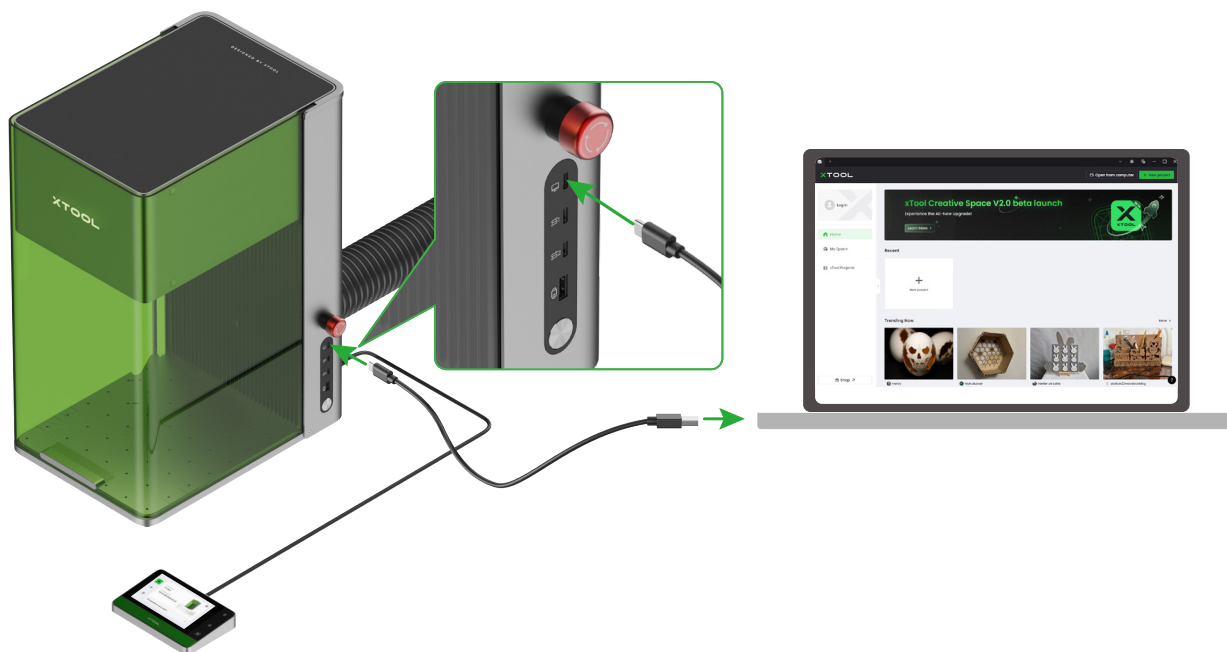
Utiliser le logiciel pour utiliser le xTool F1 Ultra

Pour les ordinateurs

(1) Rendez-vous sur xtool.com/software pour télécharger et installer xTool Creative Space (XCS).

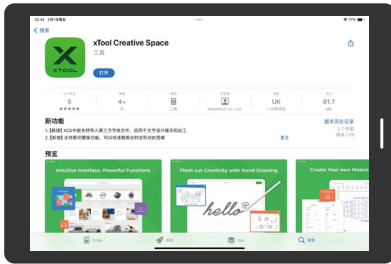


(2) Utilisez le câble USB pour connecter xTool F1 Ultra à l'ordinateur, puis connectez xTool F1 Ultra dans le logiciel.



Pour les appareils mobiles

Scanner le code QR, ou recherchez **xTool Creative Space** dans Google Play ou l'App Store, ou rendez-vous sur xtool.com/software pour télécharger l'application et l'installer.



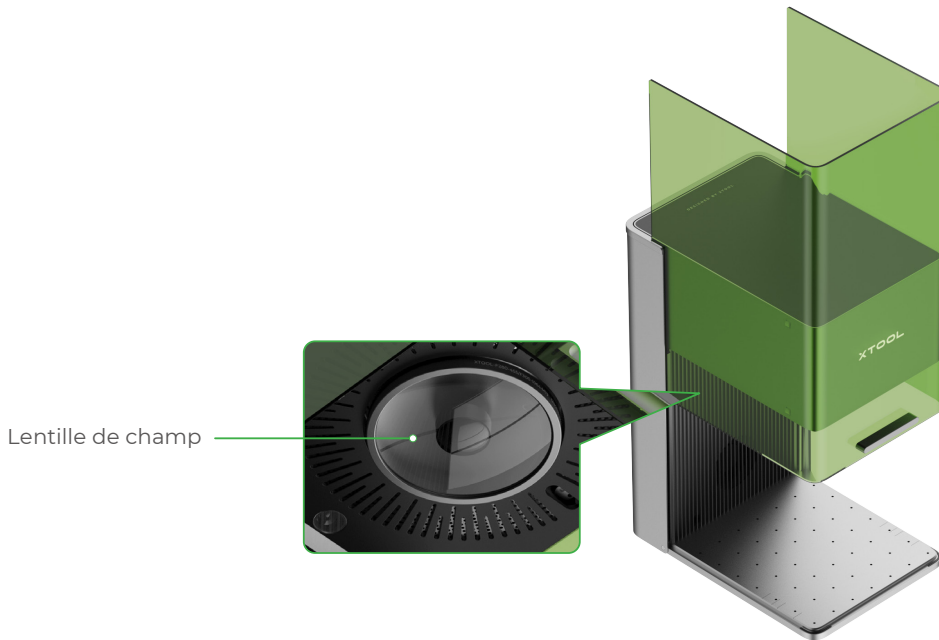
Suivez les instructions en ligne pour l'application afin de connecter xTool F1 Ultra dans l'application.

Pour plus de détails sur la manière d'employer XCS pour utiliser xTool F1 Ultra pour traiter des matériaux, scannez le code QR ou consultez support.xtool.com/product/33.



Entretien

■ Si la puissance du laser s'atténue, par exemple si les motifs gravés sont peu profonds ou si les matériaux ne sont pas coupés comme prévu, la lentille de champ est peut-être sale. Nettoyez-la avec le chiffon non pelucheux humidifié avec de l'alcool.



■ Si de la fumée s'échappe du boîtier de protection, le ventilateur et la sortie de fumée sont peut-être bloqués par de la poussière. Nettoyez-les pour assurer une bonne évacuation de la fumée.

